

To use the CN3, you need an AB8/AB15 standard battery pack or an AB9/AB16 extended battery pack. Battery packs and battery chargers are sold and ordered separately. For help, contact your Intermec sales representative.

要使用 CN3，需要一块 AB8/AB15 标准电池或者一块 AB9/AB16 扩展电池。电池和电池充电器均单独出售，需另行订购。如需帮助，请联系当地的 Intermec 销售代表。

要使用 CN3，需要一塊 AB8/AB15 標準電池或者一塊 AB9/AB16 擴展電池。電池和電池充電器均單獨出售，需另行訂購。如需幫助，請聯繫當地的 Intermec 銷售代表。

Pour utiliser le CN3, vous avez besoin d'un bloc-pile standard AB8/AB15 ou d'un bloc-pile longue durée AB9/AB16. Les blocs-piles et les chargeurs de piles sont vendus et commandés séparément. Pour de l'assistance, contacter le représentant commercial Intermec de votre région.

Zum Gebrauch des CN3 wird ein Standard-Akkusatz AB8/AB15 oder ein Akkusatz mit langer Laufzeit AB9/AB16 benötigt. Akkusätze und Akkuladegeräte müssen separat gekauft und bestellt werden. Hilfestellungen erhalten Sie von Ihrem Intermec-Vertreter.

Untuk memakai CN3, Anda memerlukan set baterai standar AB8/AB15 atau set baterai perluasan AB9/AB16. Set baterai dan pengisi baterai dijual dan dipesan secara terpisah. Untuk bantuan, hubungi staf niaga Intermec.

CN3を使うには、AB8/AB15標準電池パックあるいはAB9/AB16拡張電池パックが必要です。電池パックと電池充電器は別個に販売され、また注文できます。お問い合わせは、最寄のインターメック販売代理店までどうぞ。

CN3을 사용하여, 당신 AB8/AB15 표준 배터리 팩을하거나 필요로 확장 배터리 팩 AB9/AB16 합니다. 배터리 팩 및 배터리 충전기는 별도로 판매 및 지시합니다. 도움을 Intermec 영업 담당자에게 문의하십시오.

Para usar o CN3, é necessário ter uma bateria AB8/AB15 padrão ou uma bateria AB9/AB16 estendida. As baterias e os carregadores de bateria são solicitados e vendidos separadamente. Para obter ajuda, entre em contato com o representante de vendas da Intermec.

Чтобы использовать CN3, вам нужен стандартный батарейный источник питания AB8/AB15 или батарейный источник питания AB9/AB16 с увеличенным сроком службы. Батарейные источники питания и зарядные устройства к ним заказываются и продаются отдельно. За дополнительной информацией обратитесь к торговому представителю Intermec.

Para usar la CN3, se necesita una batería estándar AB8/AB15 o una batería extendida AB9/AB16. Las baterías y cargadores de baterías se venden y piden por separado. Para obtener ayuda, diríjase al representante de ventas de Intermec.

เพื่อใช้งาน CN3 คุณต้องการ AB8/AB15 แบตเตอรี่แพคมาตรฐานหนึ่งหรือ AB9/AB16 แบตเตอรี่แพคแบบขยาย แบตเตอรี่แพคและเครื่องอัดไฟฟ้าของแบตเตอรี่จะแบ่งแยกไปขายและสั่งซื้อ ติดต่อกับตัวแทนฝ่ายขายขออินเตอร์เมคเพื่อความช่วยเหลือ

CN3'yi kullanmak için, AB8/AB15 standart pil takımı veya AB9/AB16 genişletilmiş pil takımı gereklidir. Pil takımları ve pil şarj aletleri ayrı olarak satılır ve sipariş edilir. Yardım için, Intermec satış temsilcinizle iletişime geçin.

Where to Find More Information

有关详细信息

有關詳細信息

Où trouver d'autres détails

Verweise zu weiteren Informationen

Tempat Mencari Informasi Lebih Lanjut

詳細にわたる情報について

정보를 더 발견하기 위하여 어디에

Onde obter mais informações

Где найти дополнительную информацию

Dónde encontrar más información

จะค้นหาข้อมูลมากยิ่งขึ้นที่ไหน

Daha Fazla Bilgi Nerede Bulunabilir

www.intermec.com

In the U.S.A and Canada, call **1.800.755.5505**



Caution: See Compliance Insert for use restrictions associated with this product.

警告：有关本产品相关的使用限制，请参阅“符合性插页”。

警告：請參見規範插頁中有關本產品使用限制方面的說明。

Attention: Consultez la Déclaration de conformité pour les restrictions d'usage associées à ce produit.

Vorsicht: Das Konformitätsblatt führt etwaige Verwendungseinschränkungen für dieses Produkt an.

Hati-hati: Bacalah Sisipan Kepatuhan tentang pembatasan pemakaian yang terkait dengan produk ini.

警告：本製品の使用制限は、適格性に関する折り込みをご参照下さい。

조율: 본 제품과 관련된 사용 제한에 대한 자세한 내용은 준수 규정을 참조하십시오.

Cuidado: Consulte as informações sobre as restrições de uso associadas a este produto no encarte sobre conformidade.

Осторожно: См. ограничения, связанные с использованием устройства, на вкладыше с требованиями по обеспечению соответствия.

Precaución: Consulte el Inserto de cumplimiento para ver las restricciones de uso asociadas con este producto.

ขอเตือน ดูการใส่เข้าสำหรับการใช้ข้อจำกัดที่เกี่ยวข้องกับผลิตภัณฑ์

Dikkat: Bu ürünle ilgili kullanım kısıtlamaları için Uyumluluk Ek Sayfasına bakın.

האזהרה: למידע על הגבלות הקשורות למוצר זה, עיין בעלון התאמות.

This product is protected by one or more patents. 本产品受到一项或多项专利保护。本產品受到一項或多項專利保護。Ce produit est protege par un brevet ou plus. Dieses Produkt ist durch ein oder mehrere Patente geschützt. Produk ini dilindungi oleh satu atau lebih paten. 本製品は1件またはそれ以上の特許により保護されています。본 제품은 하나 이상의 특허권에 의해 보호를 받습니다. Este produto está protegido por uma ou mais patentes. Этот продукт защищен одним или несколькими патентами. Este producto esta protegido por una o varias patentes. ผลิตภัณฑ์นี้ป้องกันโดยสิทธิบัตรหนึ่งหรือมากกว่า. Bu ürün bir veya birden fazla patentle korunmaktadır.

Electrical rating. 额定电压及电流。電子規定値。Cote électrique. Stromversorgung. Peringkat kelistrikan. 電流單位。전기 등급. Especificações elétricas.

Питание. Calificación eléctrica. อัตราอิเล็กทรอนิกส์.

Voltaj bilgileri: --- 5 V, 3 A



Worldwide Headquarters
6001 36th Avenue West
Everett, Washington 98203
U.S.A.

tel 425.348.2600

fax 425.355.9551

www.intermec.com

© 2012 Intermec Technologies Corporation. All rights reserved.



CN3 Mobile Computer Quick Start Guide



P/N 930-151-006

CN3

Mobile Computer

CN3A, CN3B, CN3C



Quick Start Guide

移动计算机快速入门指南

行動電腦快速入門指南

Guide de démarrage rapide d'ordinateur mobile

Mobilcomputer-Kurzanleitung

Panduan Memulai Cepat Komputer Layar

携帶端末機クイックスタート・ガイド

모바일 컴퓨터 빠른 시작 안내서

Manual de Consulta Rápida do Coletor de Dados

Краткое руководство Наладонный компьютер

Guía de comienzo rápido para la computadora móvil

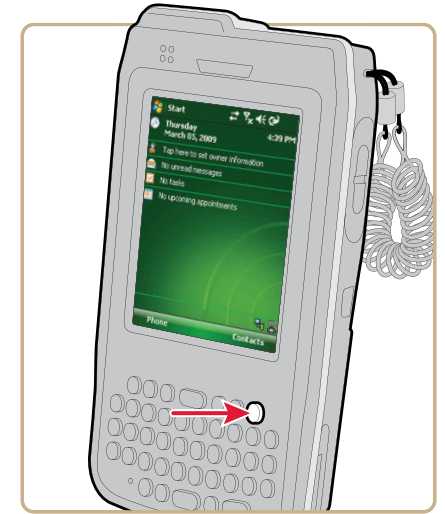
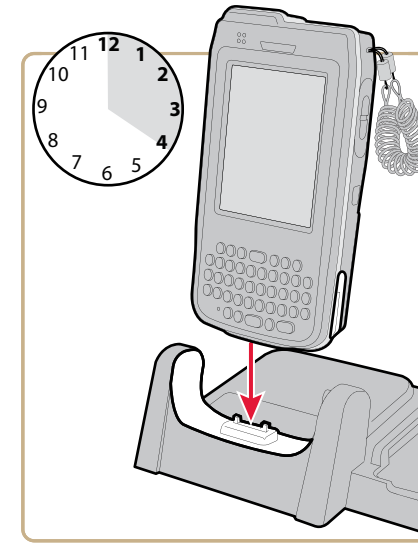
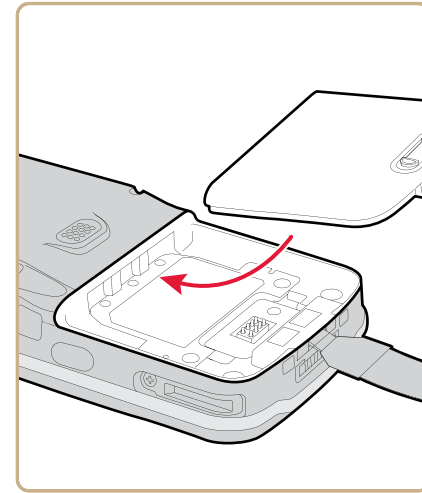
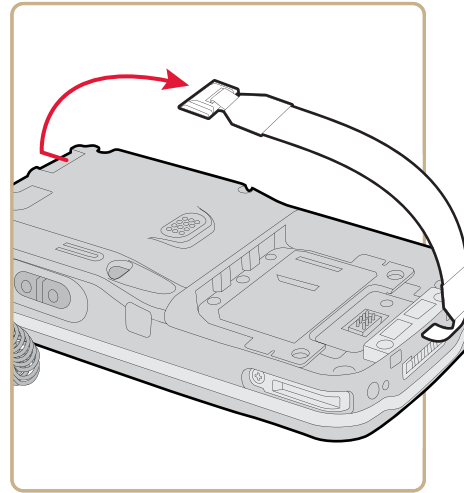
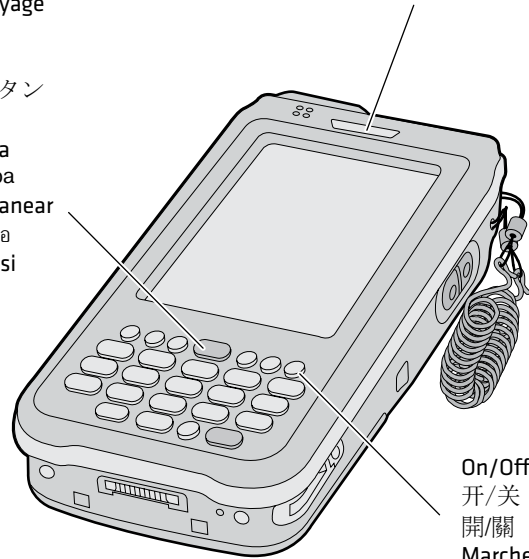
คู่มือการเริ่มต้นอย่างรวดเร็วสำหรับคอมพิวเตอร์

Hızlı Başlama Kılavuzu

Scan button
 扫描按钮
 掃描按鈕
 Touche de balayage
 Scan-Taste
 Tombol pindai
 スキャン・ボタン
 스캔 버튼
 Botão de leitura
 Кнопка сканера
 Botón para escanear
 การดอกรตัวเชื่อมตอ
 Tarama düğmesi

Battery status LED
 電池状态 LED 指示灯
 電池狀態 LED 指示燈
 Voyant d'état de la pile
 Akkustatus-LED
 LED status baterai
 バッテリー・ステータスLED
 배터리 상태 LED
 LED indicador de estado da bateria
 Светодиод состояния батарейки
 Indicador luminoso LED de estado de la batería
 ไฟสถานะสถานะแบตเตอรี่
 Pili Durumu LED'i

On/Off
 开/关
 開/關
 Marche/arrêt
 Ein/Aus
 Hidup/Mati
 オン/オフ
 켜짐/꺼짐
 Tecla liga/desliga
 Общий выключатель
 Encendido/Apagado
 เปิด/ปิด
 Açık/Kapalı



To synchronize the CN3 with your Windows PC, visit:

若要将 CN3 与 Windows PC 同步，请访问：
 若要将 CN3 與 Windows PC 同步，請訪問：
 Pour synchroniser le CN3 avec votre PC Windows, allez voir:
 Für Informationen zum Synchronisieren des Modells CN3 mit Ihrem Windows-PC besuchen Sie bitte:
 Untuk menyinkronkan CN3 dengan PC Windows, kunjungi:
 CN3 をお使いの Windows PC と同期させるのには、以下でご参照ください：
 CN3 를 귀하의 Windows PC 와 연동시키려면, 다음을 방문하세요:
 Para sincronizar o CN3 com seu PC com sistema operacional Windows, visite:
 Чтобы синхронизировать CN3 с ПК, работающим в системе Windows, посетите:
 Para sincronizar el CN3 con su computadora Windows, visite:
 โปรดดูวิธีการเชื่อมข้อมูลอุปกรณ์ CN3 ของคุณเข้ากับ Window PC ของคุณได้ที่:
 CN3'i Windows işletim sistemi olan masa üstü bilgisayarınızla eşlemek için şu adresi ziyaret edin:

www.windowmobile.com/getstarted

For more information, see your CN3 user's manual:

有关详细信息，请参阅 CN3 用户手册：
 關於詳細諮詢，請參閱 CN3 使用者手冊：
 Pour plus d'informations, consultez le manuel de l'utilisateur du CN3:
 Weitere Informationen sind in CN3 Bedienungsanleitung zu finden.
 Untuk informasi lebih lanjut, bacalah manual pengguna CN3 milik Anda:
 詳細については、ご使用の CN3 使用説明書をご参照ください：
 더 자세한 정보는 CN3 의 사용자 매뉴얼을 참조하세요:
 Para obter mais informações, consulte o manual do usuário do CN3:
 Дополнительные сведения см. в инструкции по эксплуатации CN3:
 En el manual del usuario de la unidad CN3 encontrará más información:
 โปรดศึกษาข้อมูลเพิ่มเติมได้ที่ คู่มือการใช้งานอุปกรณ์ CN3:
 Daha fazla bilgi için CN3'ünüzün kullanım kılavuzuna bakın:

- **CN3 Mobile Computer User's Manual for Windows Mobile 6.1**
- **CN3 Mobile Computer User's Manual for Windows Mobile 5.0**